



Санкт-Петербургский государственный
архитектурно-строительный университет
Всероссийский ТИМ-чемпионат СПбГАСУ 2024
Лига СПО

Областное государственное бюджетное
профессиональное образовательное учреждение
«Смоленский строительный колледж»



НАИМЕНОВАНИЕ ПРОЕКТА

«ЭкоСреда»

НАЗВАНИЕ КОМАНДЫ

«ТИМДАРЛИЯ»

г. СМОЛЕНСК
2024 г.

Состав команды «ТИМДАРЛИЯ»



**Маньшев Сергей
Сергеевич**

Архитектор



**Чернокнижник Дарья
Дмитриевна**

Архитектор



**Гурьянова Лия
Игоревна**

Инженерные сети



**Сродников Тимофей
Эдгардович**

Конструктор



Санкт-Петербургский государственный
архитектурно-строительный университет

Всероссийский ТИМ-чемпионат СПбГАСУ 2024

Лига СПО

Областное государственное бюджетное
профессиональное образовательное учреждение
«Смоленский строительный колледж»



Раздел «Архитектура»

АРХИТЕКТУРНЫЕ РЕШЕНИЯ

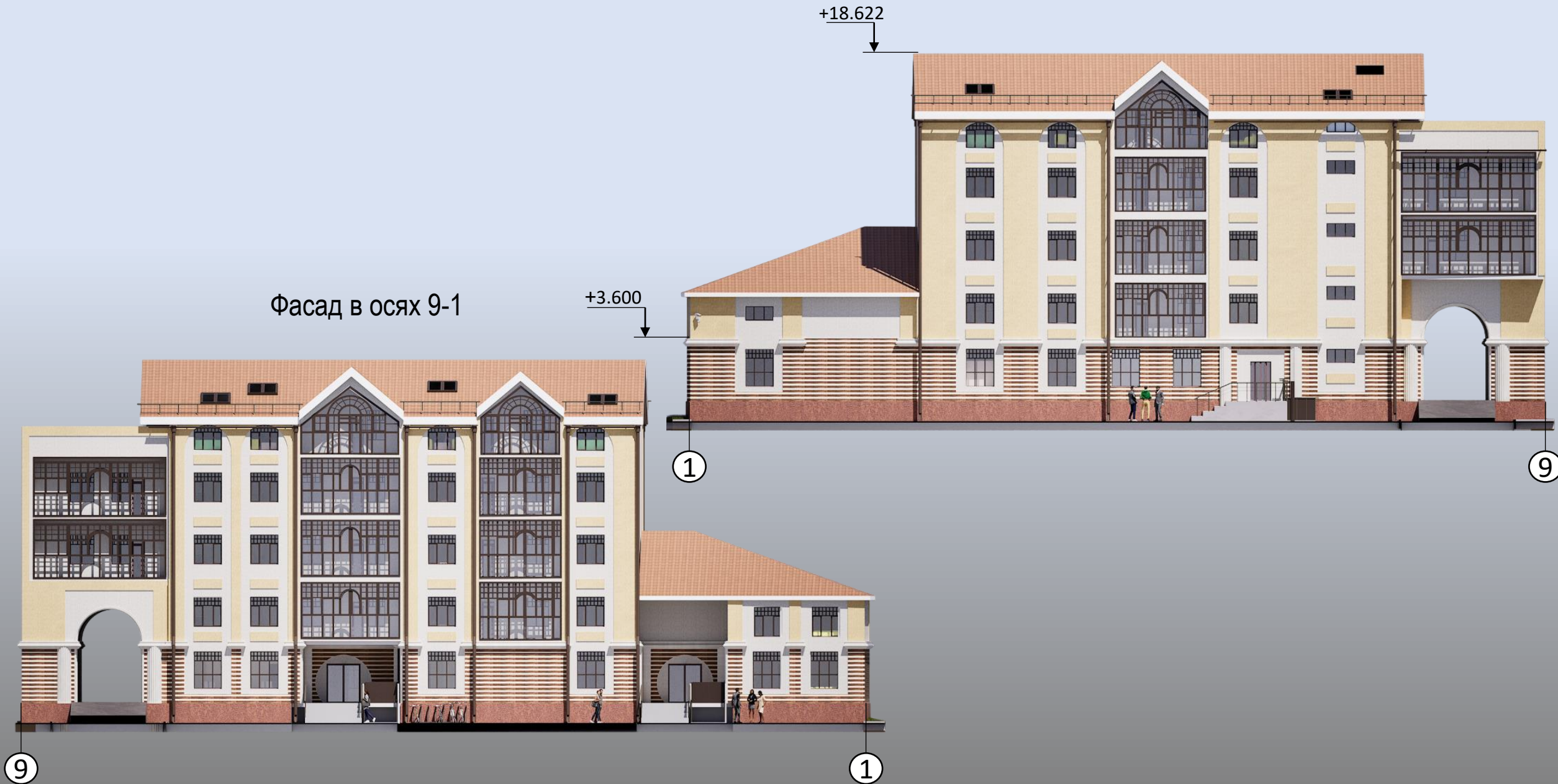


Маньшев Сергей Сергеевич
Чернокнижник Дарья Дмитриевна
2024 г.

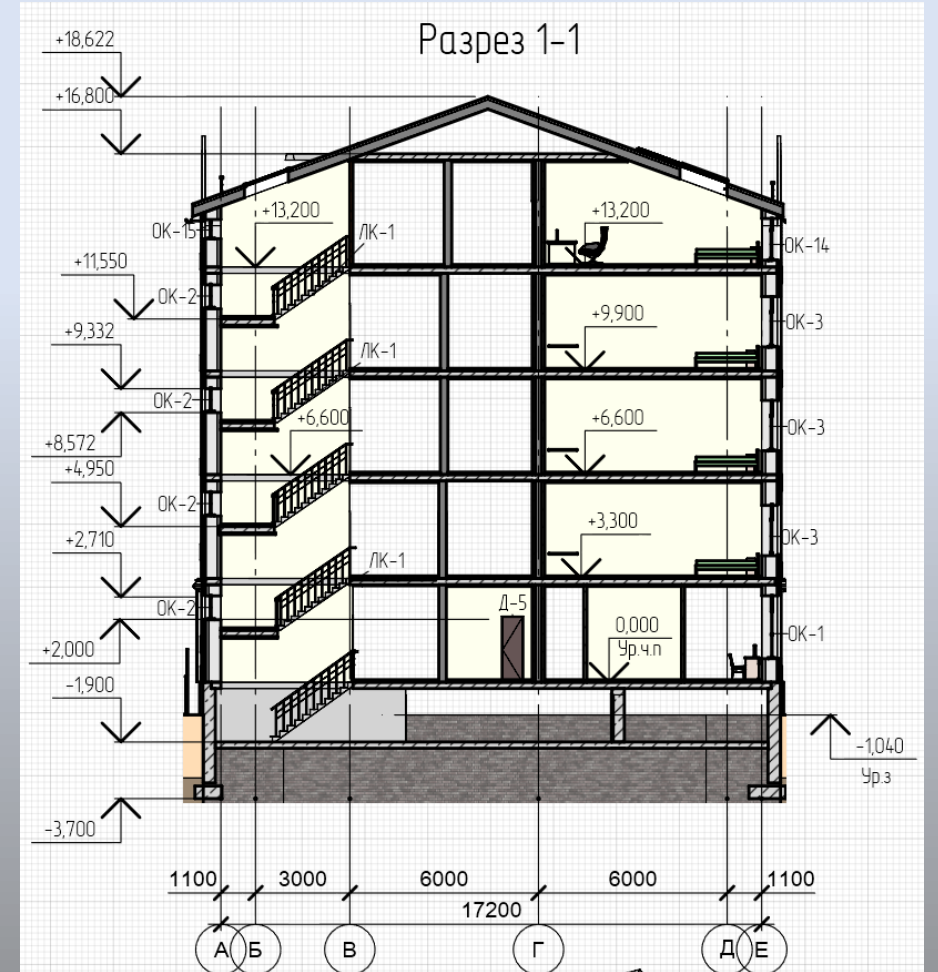
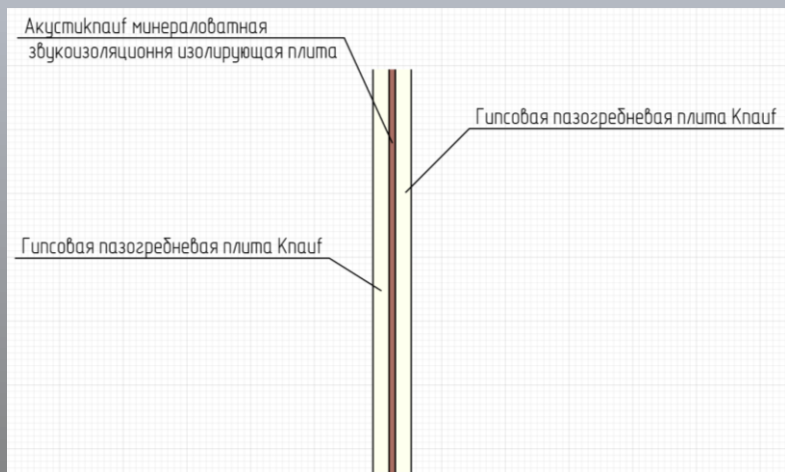
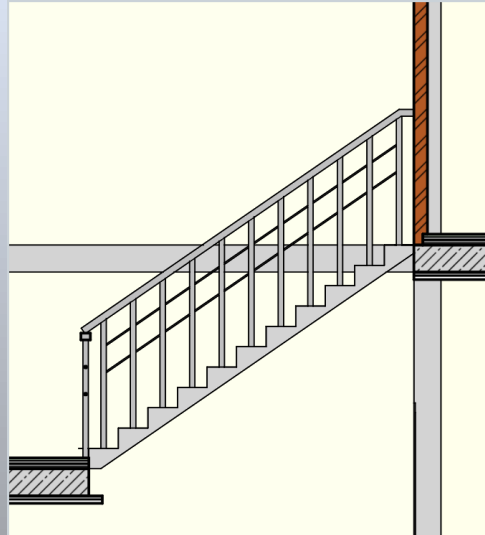
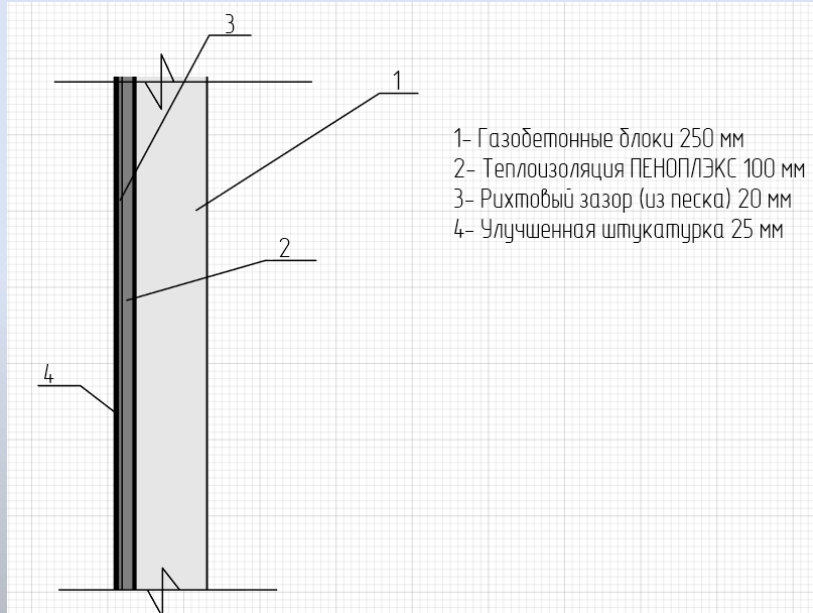
Название раздела «Архитектурные решения»

Фасад в осях 1-9

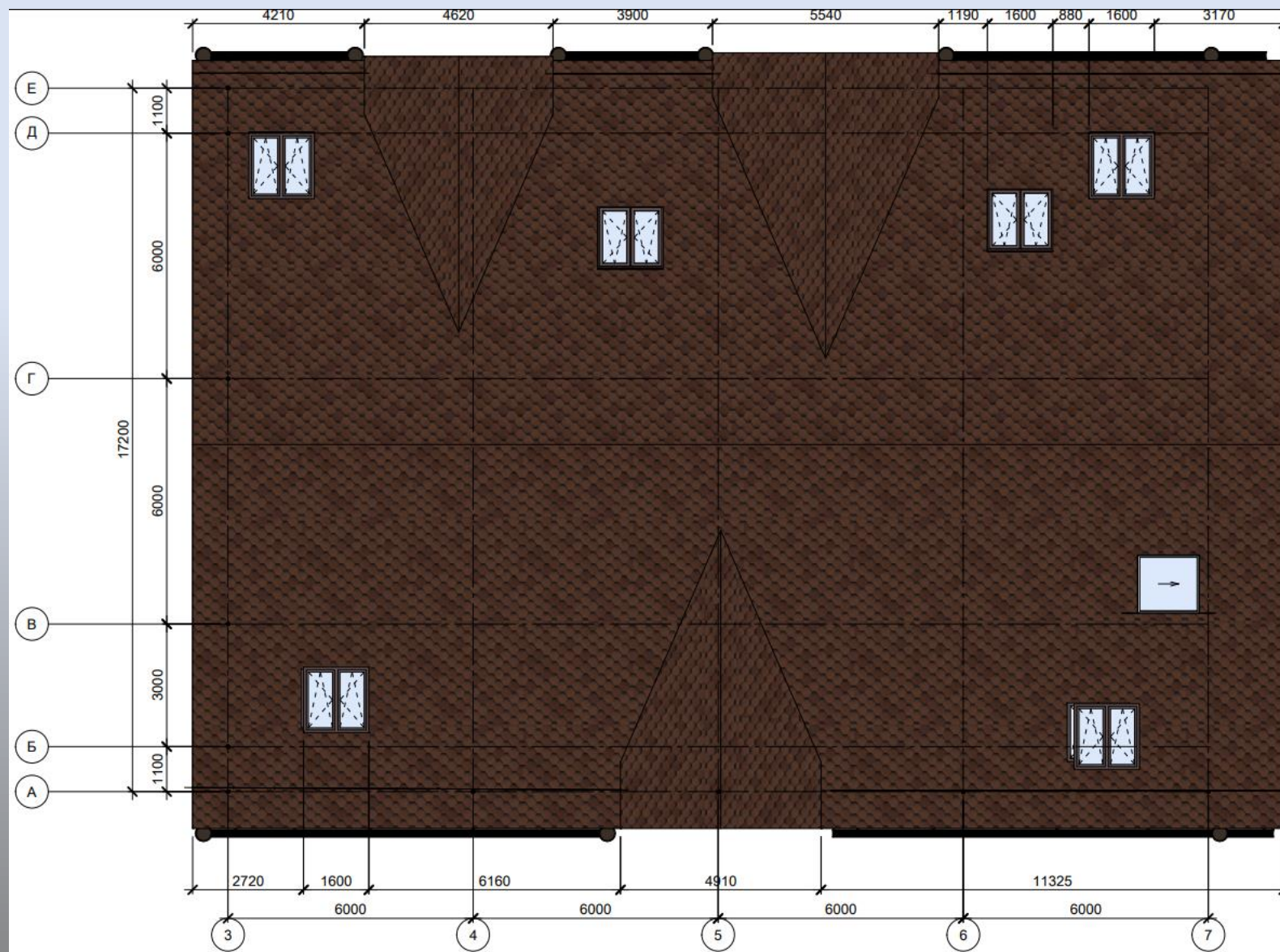
Фасад в осях 9-1



Название раздела «Архитектурные решения»



Название раздела «Архитектурные решения»

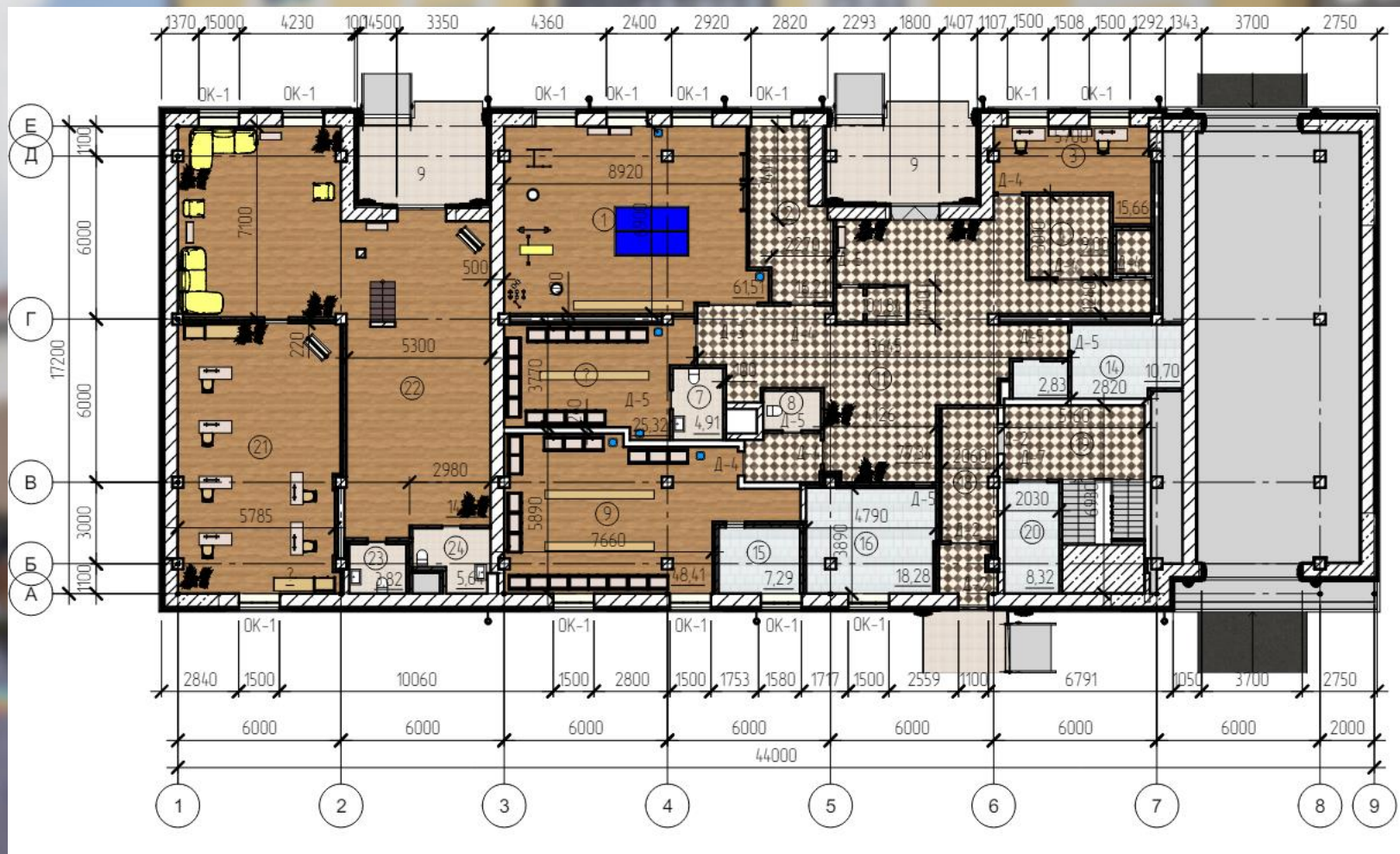


Название раздела «Архитектурные решения»

План 1-го этажа

Экспликация помещений

Номер помещения	Наименование	Площадь, м ²	Кат. помещения
1	Тренажерный зал	61,51	
2	Вентиляционная	16,21	
3	Помещение персонала	15,66	
4	Помещение спортивного инвентаря	9,00	
5	Электрощитовая	2,11	
6	Женская раздевалка	25,32	
7	Женский С/у	4,91	
8	Мужской С/у	3,10	
9	Мужская раздевалка	48,41	
10	Комната консьержа	1,84	
11	Холл	77,34	
12	Проходная	4,89	
13	Помещение уборочного инвентаря	2,83	
14	Теплогенераторная	10,70	
15	Электрощитовая	7,29	
16	Хранение уличного инвентаря	18,28	
17	Тамбур	3,37	
18	Проходная	9,97	
19	Лестничная клетка	24,66	
20	Колясочная	8,32	
21	Кабинет	117,16	
22	Холл	148,30	
23	С/у	3,82	
24	С/у	5,64	
Итого:		630,63	



Название раздела «Архитектурные решения»

План 2-го этажа

Экспликация помещений

Номер помещения	Наименование	Площадь, м²	Кат. помещения
25	Спальня	24,07	
26	Гостинная	24,14	
27	Кухня	20,08	
28	Кухня	20,80	
29	Гостинная	28,04	
30	Спальня	23,01	
31	Коридор	22,16	
32	С/у	2,77	
33	С/у	5,73	
34	С/у	6,04	
35	С/у	2,73	
36	Коридор	16,15	
37	Гардеробная	7,02	
38	Спальня	39,66	
39	Комната отдыха	26,13	
40	Комната ожидания	20,78	
41	Проходная	19,63	
42	Лестничная клетка	27,08	
43	Колясочная	8,12	
Итого:		344,14	



Название раздела «Архитектурные решения»

План типового этажа

Экспликация помещений

Номер помещения	Наименование	Площадь, м²	Кат. помещения
44	Спальня	25,13	
45	Гостинная	24,13	
46	Кухня	19,26	
47	Кухня	20,80	
48	Гостинная	28,04	
49	Спальня	23,01	
50	Спальня	22,11	
51	Спальня	20,14	
52	Коридор	21,93	
53	С/у	2,65	
54	С/у	5,15	
55	С/у	3,83	
56	С/у	2,74	
57	Коридор	16,93	
58	Гардеробная	4,45	
59	С/у	6,94	
60	С/у	2,68	
61	Коридор	16,53	
62	Кабинет	9,70	
63	Спальня	39,71	
64	Комната отдыха	26,13	
65	Комната ожидания	20,78	
66	Проходная	28,11	
67	Лестничная площадка	28,98	
68	Калясочная	8,12	
69	Кухня	20,49	
70	Кладовая	4,71	
71	Гардеробная	1,94	
	Итого:	455,12	

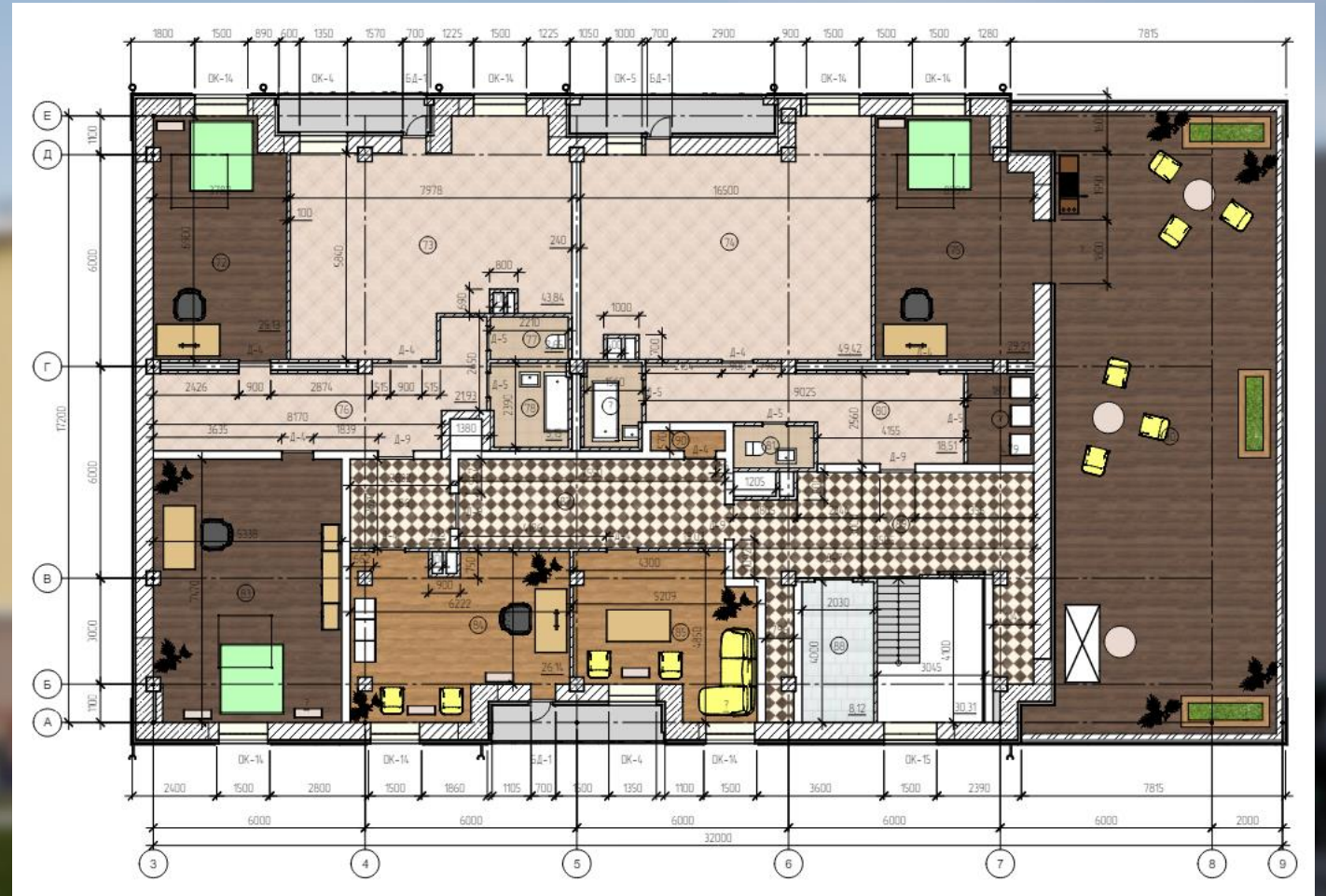


Название раздела «Архитектурные решения»

План 5-го этажа

Экспликация помещений

Номер помещения	Наименование	Площадь, м ²	Кат. помещения
72	Спальня	25,13	
73	Кухня-гостинная	43,84	
74	Кухня-гостинная	49,42	
75	Спальня	29,21	
76	Коридор	21,93	
77	С/у	2,65	
78	С/у	5,15	
79	С/у	3,85	
80	Коридор	18,51	
81	С/у	2,74	
82	Гардеробная	4,79	
83	Спальня	39,46	
84	Кабинет	26,14	
85	Зона ожидания	20,78	
86	Коридор	7,13	
87	Проходная	19,03	
88	Колясочная	8,12	
89	Лестничная клетка	30,31	
90	Терраса	116,19	
90	Электрощитовая	1,20	
	Итого:	475,57	



Название раздела «Архитектурные решения»

Участок характеризуется ровным рельефом, наличием проездов и обеспечен всеми необходимыми инженерными коммуникациями.

Размещение пятиэтажного здания было спланировано с учетом функциональной взаимосвязи и оптимального использования земельных ресурсов.

Генеральный план застройки



Название раздела «Архитектурные решения»

Перспективное изображение

Участок обладает всеми необходимыми функциональными особенностями для обеспечения комфортных условий проживания людей. Кроме того, он окружен небольшими зелеными насаждениями.



Название раздела «Архитектурные решения»



Название раздела «Архитектурные решения»

Детская площадка



Спортивная площадка

Название раздела «Архитектурные решения»



Визуализация физкультурно-оздоровительного центра





Санкт-Петербургский государственный
архитектурно-строительный университет

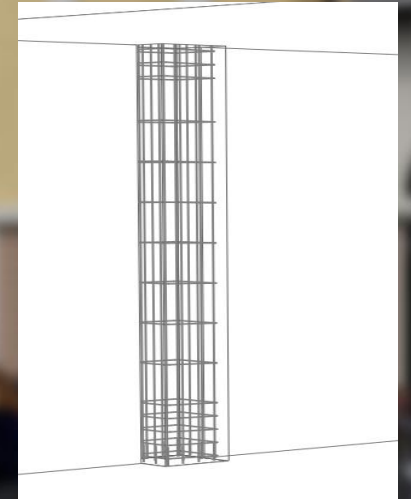
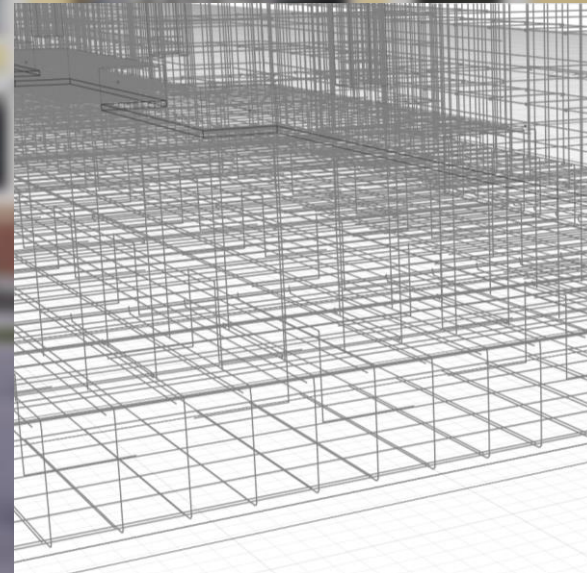
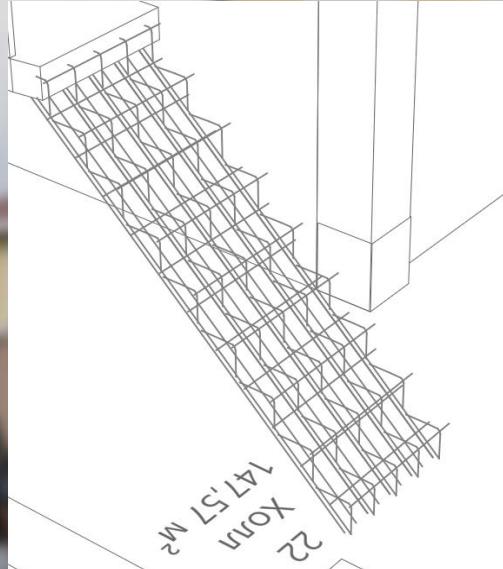
Всероссийский ТИМ-чемпионат СПбГАСУ 2024

Лига СПО

Областное государственное бюджетное
профессиональное образовательное учреждение
«Смоленский строительный колледж»



Раздел «Конструктивный раздел» Конструкции

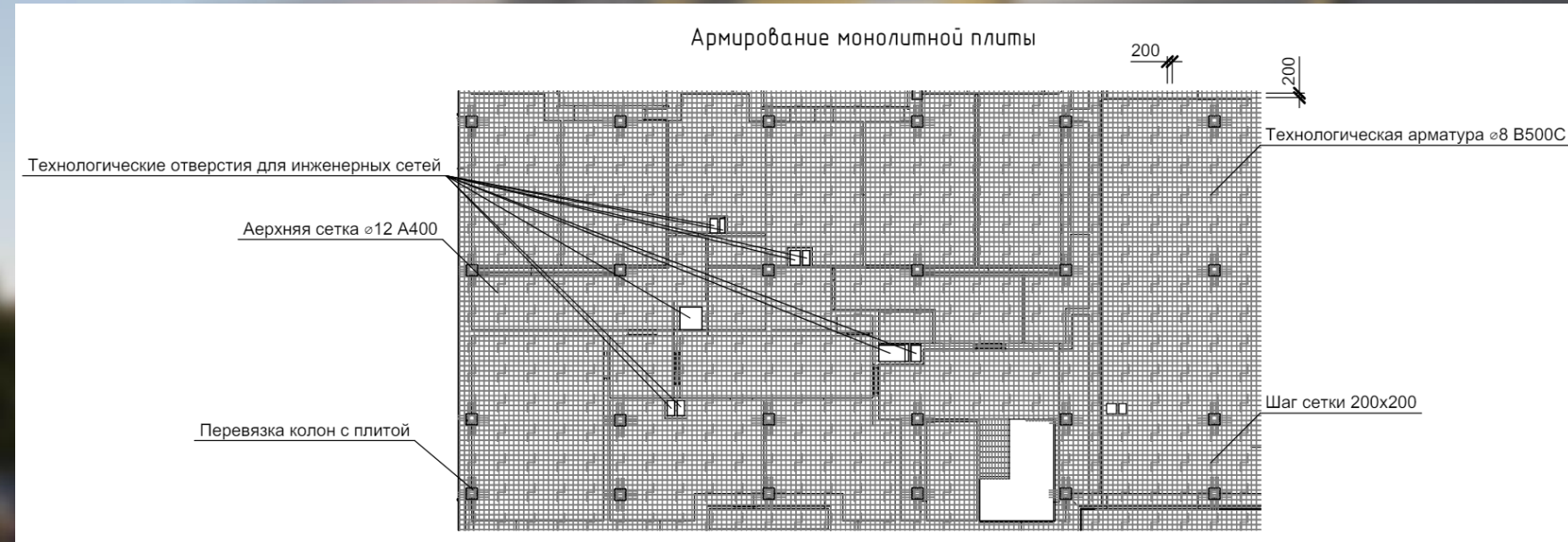


Сродников Тимофей Эдгардович
2024 г.

Название раздела: Раздел «КР»

Основные схемы расположения конструкций, узлы соединения

Арматурные изделия		
Марка	Обозначение	Наименование
35ГС	ГОСТ 4567-80	ø8A400 l=900 мм
35ГС	ГОСТ 4567-80	ø8A400 l=114 мм
25Г2С	ГОСТ 6754-80	ø12A400 l=3 003 мм
25Г2С	ГОСТ 6754-80	ø12A400 l=2 968 мм
35ГС	ГОСТ 4567-80	ø8A400 l=2 968 мм
25Г2С	ГОСТ 6754-80	ø12A400 l=900 мм
25Г2С	ГОСТ 6754-80	ø12A400 l=1 100 мм
35ГС	ГОСТ 4567-80	ø8A400 l=562 мм
35ГС	ГОСТ 4567-80	ø8A400 l=549 мм
35ГС	ГОСТ 4567-80	ø8A400 l=675 мм
25Г2С	ГОСТ 6754-80	ø12A400 l=1 280 мм
25Г2С	ГОСТ 6754-80	ø12A400 l=1 037 мм
35ГС	ГОСТ 4567-80	ø8A400 l=1 200 мм
35ГС	ГОСТ 4567-80	ø8A400 l=330 мм
35ГС	ГОСТ 4567-80	ø8A400 l=321 мм
25Г2С	ГОСТ 6754-80	ø12A400 l=2 895 мм
25Г2С	ГОСТ 6754-80	ø12A400 l=2 849 мм
25Г2С	ГОСТ 6754-80	ø12A400 l=1 134 мм
35ГС	ГОСТ 4567-80	ø8A400 l=343 мм
25Г2С	ГОСТ 6754-80	ø12A400 l=3 213 мм
25Г2С	ГОСТ 6754-80	ø12A400 l=3 147 мм
25Г2С	ГОСТ 6754-80	ø12A400 l=3 808 мм
25Г2С	ГОСТ 6754-80	ø12A400 l=1 047 мм
25Г2С	ГОСТ 6754-80	ø12A400 l=1 543 мм
25Г2С	ГОСТ 6754-80	ø12A400 l=1 091 мм
25Г2С	ГОСТ 6754-80	ø12A400 l=1 933 мм
Ст3кп	ГОСТ 6727-80	ø4 Вр-I
П5	ГОСТ 5781-82	ø8 А-I





Санкт-Петербургский государственный
архитектурно-строительный университет

Всероссийский ТИМ-чемпионат СПбГАСУ 2024

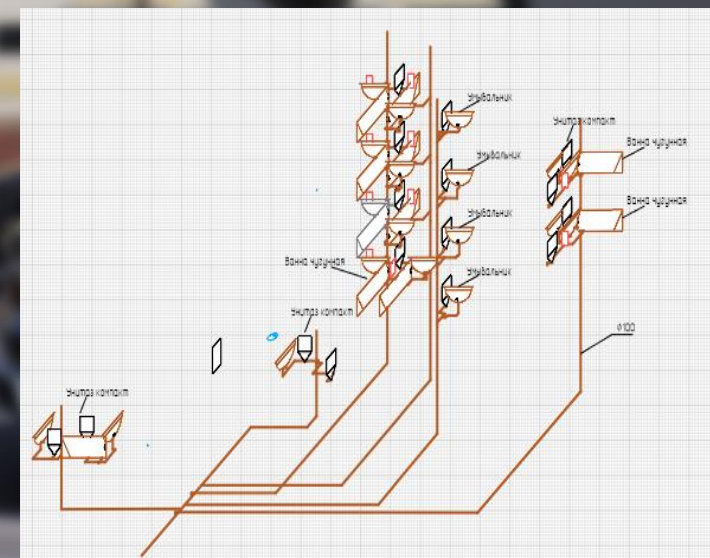
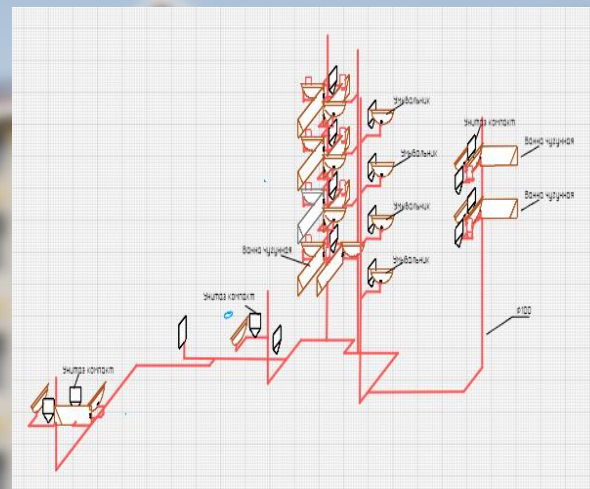
Лига СПО

Областное государственное бюджетное
профессиональное образовательное учреждение
«Смоленский строительный колледж»



Раздел «Инженерные сети»

Водоснабжение и водоотведение



Гурьянова Лия Игоревна
2024 г.



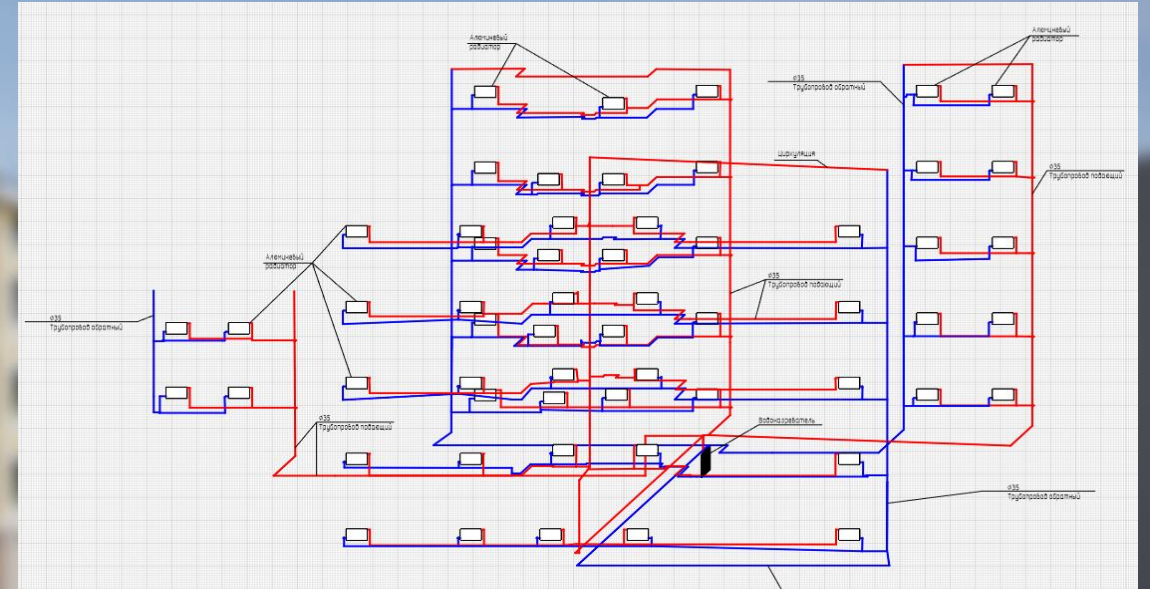
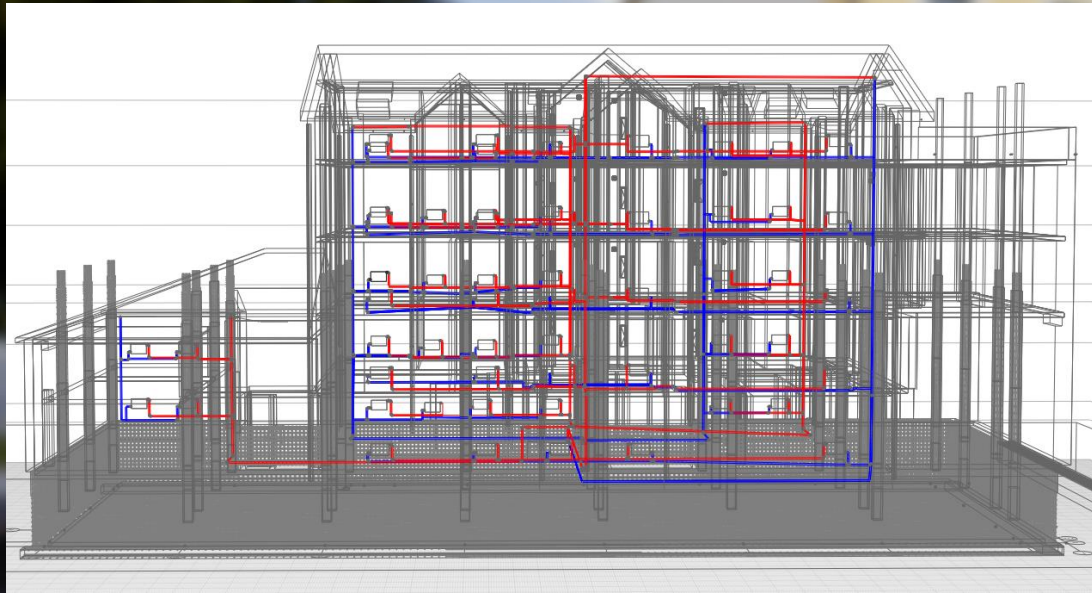
Санкт-Петербургский государственный
архитектурно-строительный университет
Всероссийский ТИМ-чемпионат СПбГАСУ 2024
Лига СПО

Областное государственное бюджетное
профессиональное образовательное учреждение
«Смоленский строительный колледж»



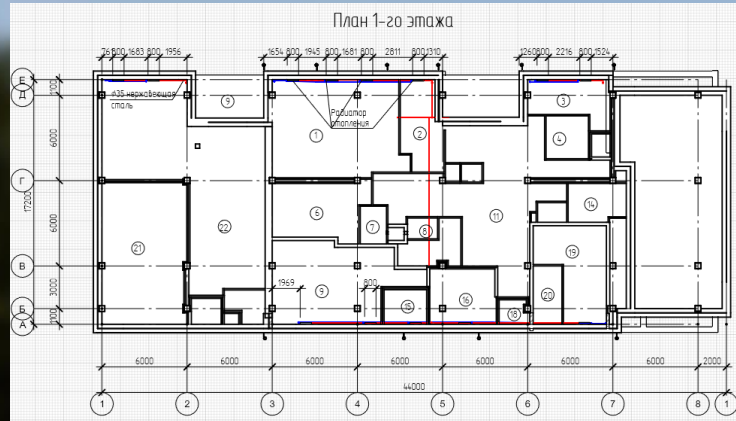
Раздел «Инженерные сети»

Отопление и вентиляция

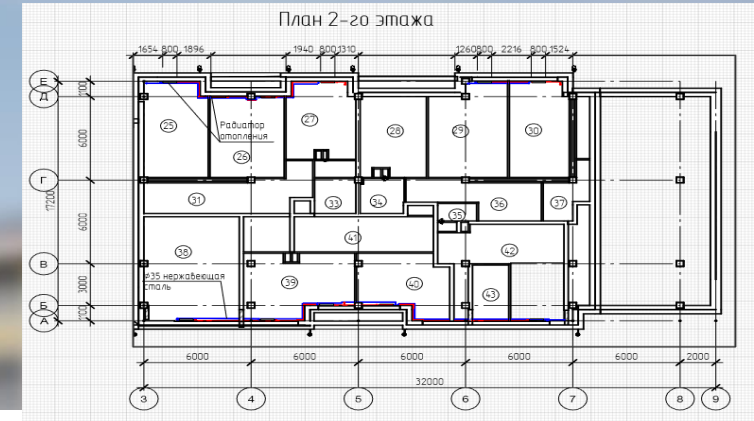


Гурьянова Лия Игоревна
2024 г.

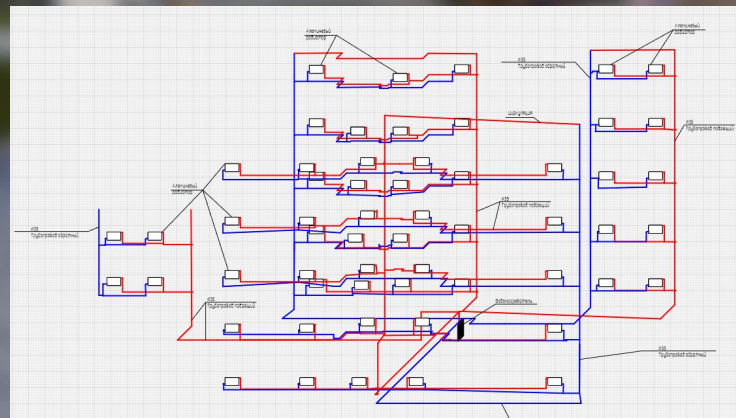
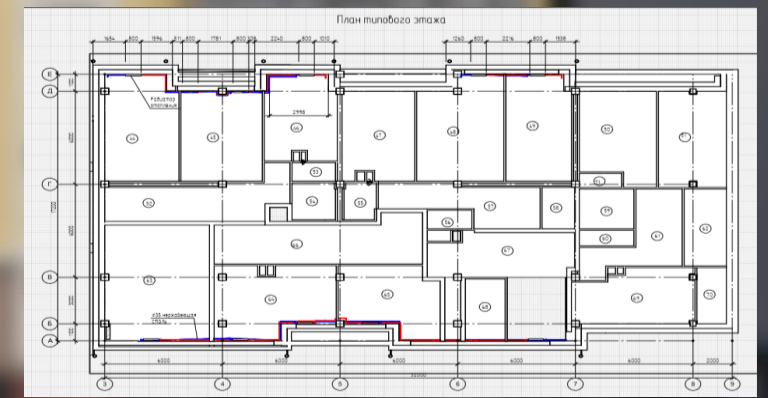
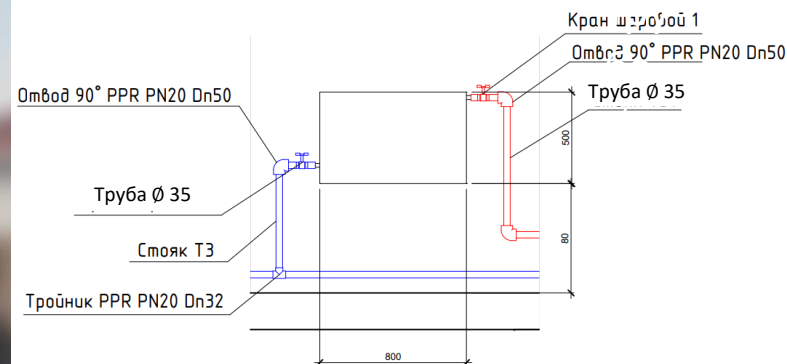
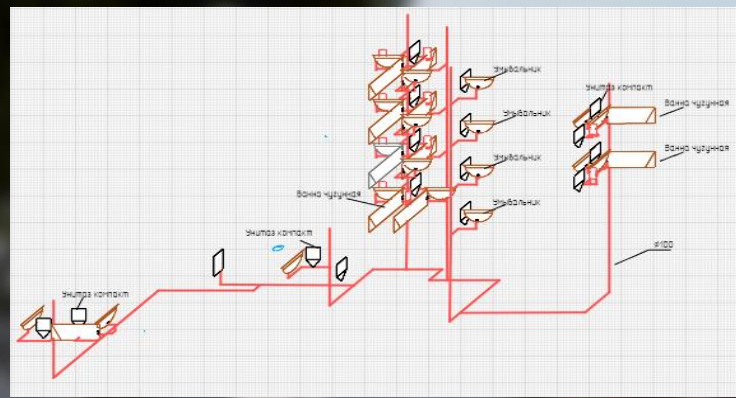
Название раздела: Раздел «ОВ»



Наименование: отопление и вентиляция

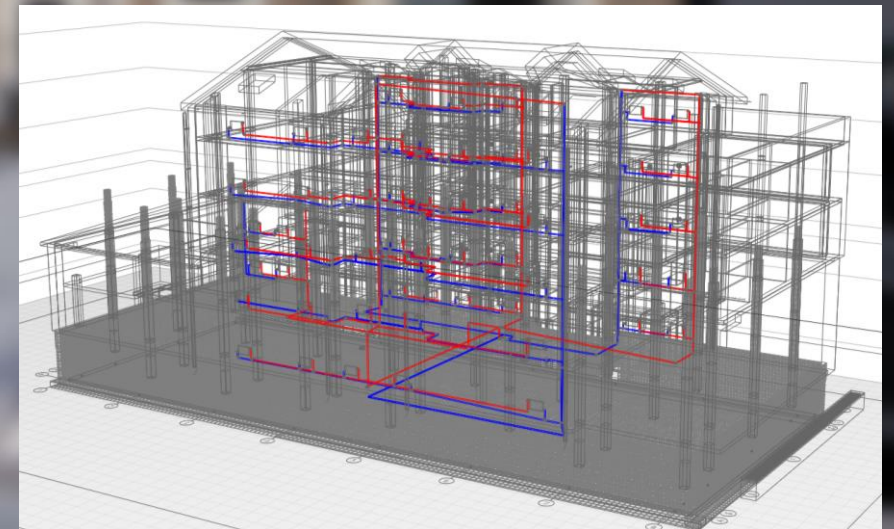
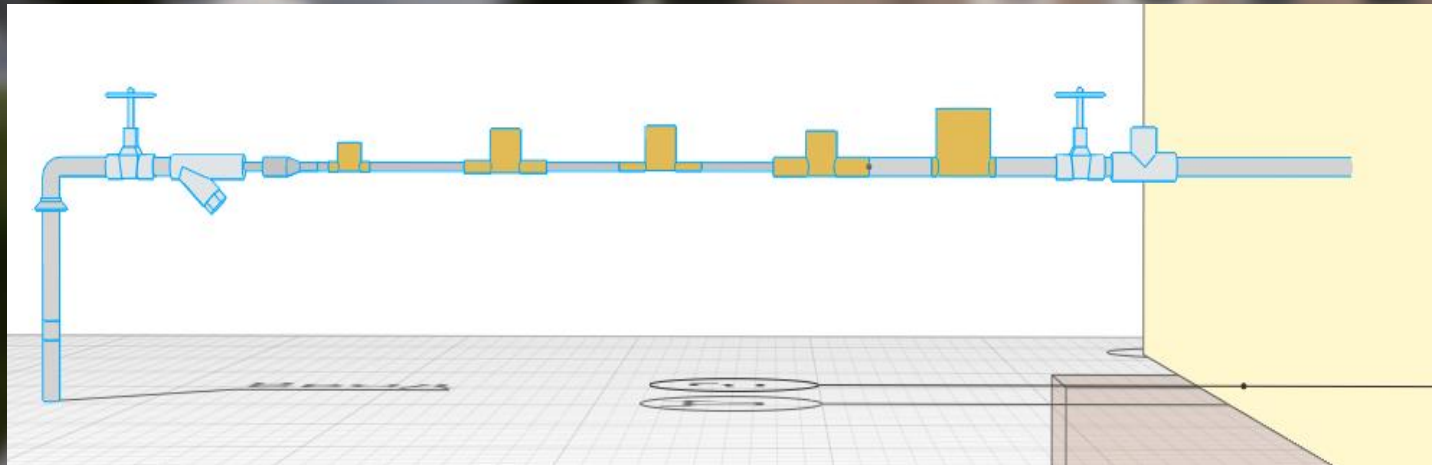
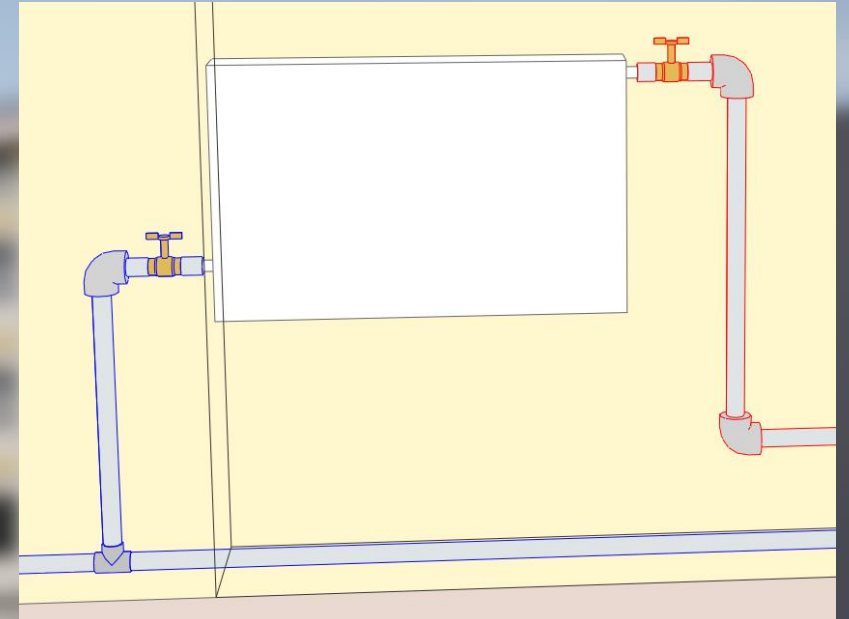
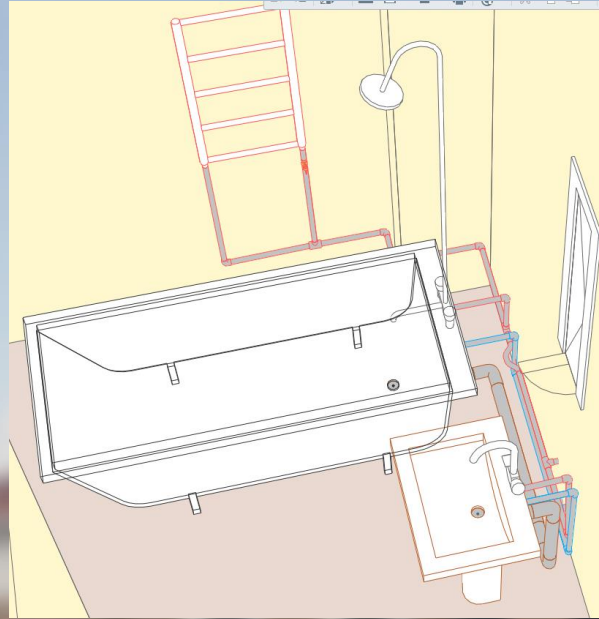
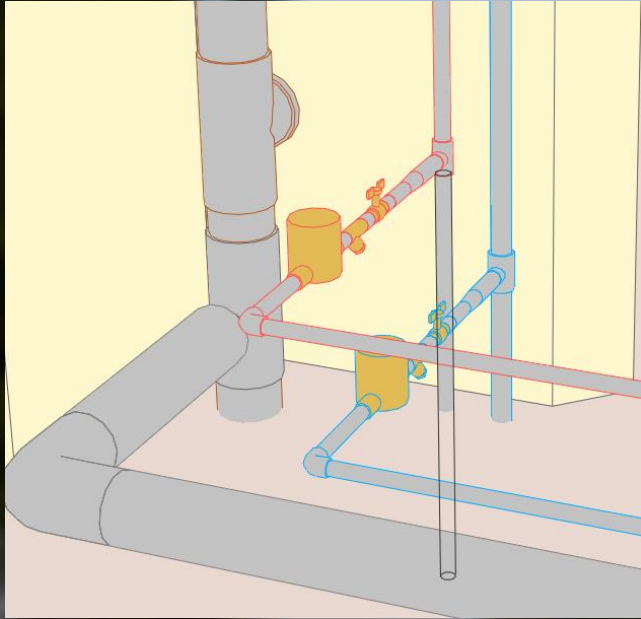


Узел подключения отопительных приборов



Спецификация оборудования, изделий и материалов							
№ п/п	Наименование и технические характеристики	Тип, марка, обозначение документа, отраслевого листа	Код продукции	Поставщик	Ед. измерения	Кол-во	Масса нетто
T2 - Трубопровод горячей воды для отопления обранных							
1	Труба -35 мм (нержавеющая сталь)	ГОСТ 32415-2013		ООО "Дельта-Пайп"	м	442,5	
2	Отвод 90° PPR PN20 Dn50	ГОСТ 34059-2017		ООО "Дельта-Пайп"	шт	130	
3	Тройник PPR PN20 Dn50	ГОСТ 34059-2017		ООО "Дельта-Пайп"	шт	26	
4	Труба - PPR PN20 50x3	ГОСТ 32415-2013		ООО "Дельта-Пайп"	м	6,0	
T1 - Трубопровод горячей воды для отопления подовых; T2 - Трубопровод горячей воды для отопления подовых							
5	Водонагреватель косвенного нагрева	ГОСТ 34059-2017		ООО "Дельта-Пайп"	шт	1	
6	Радиатор стальной 220508	ГОСТ 34059-2017		ООО "Дельта-Пайп"	шт	58	
7	Отвод 90° PPR PN20 Dn50	ГОСТ 34059-2017		ООО "Дельта-Пайп"	шт	2	
T1 - Трубопровод горячей воды для отопления подовых							
8	Труба -35 мм (нержавеющая сталь)	ГОСТ 32415-2013		ООО "Дельта-Пайп"	м	434,6	
9	Отвод 90° PPR PN20 Dn50	ГОСТ 34059-2017		ООО "Дельта-Пайп"	шт	143	
10	Тройник PPR PN20 Dn50	ГОСТ 34059-2017		ООО "Дельта-Пайп"	шт	21	
11	Труба - PPR PN20 50x3	ГОСТ 32415-2013		ООО "Дельта-Пайп"	м	23,5	

Название раздела: Раздел «ВВ и ОВ»





Санкт-Петербургский государственный
архитектурно-строительный университет

Всероссийский ТИМ-чемпионат СПбГАСУ 2024

Лига СПО

Областное государственное бюджетное
профессиональное образовательное учреждение
«Смоленский строительный колледж»



СПАСИБО ЗА ВНИМАНИЕ!

г. СМОЛЕНСК
2024 г.